

Berliner Stadtreinigungsbetriebe (BSR)  
Ringbahnstraße 96  
12103 Berlin  
Tel. +49 30 7592-4900  
Fax +49 30 7592-2262  
service@bsr.de  
www.bsr.de

Stand: August 2022

## Der Recyclinghof in Ihrer Nähe

**Charlottenburg-  
Wilmersdorf** Berliner Straße 110, 10713 Berlin<sup>3</sup>  
Ilsenburger Straße 18–20,  
10589 Berlin

**Lichtenberg** Fischerstraße 16, 10317 Berlin

**Marzahn-  
Hellersdorf** Nordring 5, 12681 Berlin<sup>1</sup>  
Rahnsdorfer Straße 76,  
12623 Berlin

**Neukölln** Gradestraße 73, 12347 Berlin<sup>1,2,4</sup>

**Pankow** Asgardstraße 3, 13089 Berlin  
Behmstraße 74, 10439 Berlin<sup>1,3</sup>

**Reinickendorf** Lengeder Straße 6–18,  
13407 Berlin<sup>2</sup>  
Ruppiner Chaussee 341,  
13503 Berlin  
(Zufahrt über „Am Dachsbau“)

**Spandau** Brunsbütteler Damm 47,  
13581 Berlin<sup>1</sup>

**Steglitz-  
Zehlendorf** Ostpreußendamm 1, 12207 Berlin  
(Zufahrt über Wiesenweg 5)  
Hegauer Weg 17, 14163 Berlin<sup>1,2</sup>

**Treptow-  
Köpenick** Oberspreestraße 109,  
12555 Berlin<sup>1</sup>

### Öffnungszeiten

Mo.–Mi., Fr. 7:00–17:00 Uhr, Do. 9:30–19:30 Uhr,  
Sa. 7:00–15:30 Uhr

<sup>3</sup> Mo.–Fr. 9:00–19:00 Uhr, Sa. 7:00–14:30 Uhr

<sup>4</sup> Mo.–Sa. 7:00–19:00 Uhr

### Bitte beachten

- **Sperrmüll:** max. 3 m<sup>3</sup> pro Kfz entgeltfrei,  
inkl. Altholz, Metallschrott, Teppich
- **Elektroaltgeräte:** max. 20 haushaltsübliche  
Elektrogeräte entgeltfrei (max. 5 Stück pro  
Geräteart)
- **Schadstoffe:** max. 20 kg pro Abfallart und  
Tag entgeltfrei

<sup>1</sup> Gleichzeitig Schadstoffannahmestelle.

<sup>2</sup> Mit Re-Use-Aannahme für die NochMall.

### ACHTUNG

Bitte geben Sie Ihre Elektroaltgeräte nicht  
an illegale Händler vor den Recyclinghöfen.  
Mehr unter: [www.bsr.de/elektrogeraete](http://www.bsr.de/elektrogeraete)



# ELEKTRO- ALTGERÄTE

Mieten, teilen oder reparieren

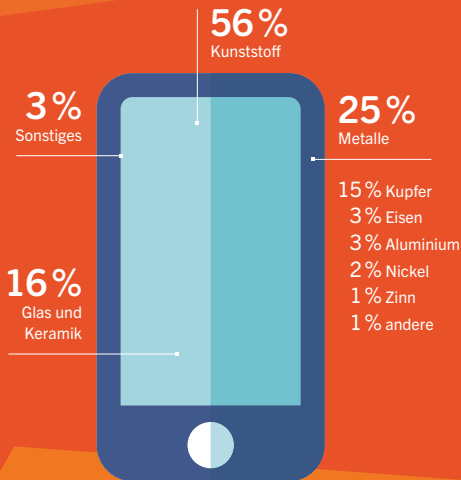
## Alles rausholen für die Umwelt

Etwa 24.000 Tonnen ausrangierte Elektrogeräte, das entspricht der Masse von 800 Buckelwalen, fallen jährlich in Berlin an, Tendenz steigend. Moderne Geräte bestehen aus über 1.000 Substanzen. Darunter seltene Erden und wertvolle Rohstoffe wie Kupfer, Eisen und Silber oder Gold, die recycelt und wiederverwendet werden können.

Elektrogeräte enthalten auch viele umwelt- und gesundheitsgefährdende Substanzen wie Quecksilber und Plastik, die bei falscher Entsorgung unkontrolliert in die Natur oder über den Schwarzmarkt in Drittländer gelangen können.

Mieten, teilen und reparieren Sie Elektrogeräte. Wenn Sie sie entsorgen, nutzen Sie bitte umweltgerechte Angebote. Denn damit tun wir gemeinsam Gutes für unsere Umwelt.

## Woraus besteht ein Mobiltelefon?



14 Tonnen Elektrokleingeräte enthalten 1 Tonne Kupfer. Um 1 Tonne Kupfer bergmännisch zu fördern, müssen 1.000 Tonnen Gestein abgebaut werden.

## Sieben elektrisch spannende Tipps

### 1. Mieten

Einige Elektrogeräte braucht man so selten, dass man sie mieten sollte. Vieles können Sie sich in der Nachbarschaft oder im Baumarkt leihen.

### 2. Reparieren

Fragen Sie Nachbarn oder Freunde, ob jemand Elektrogeräte reparieren kann. Und nutzen Sie Reparatur-Plattformen wie z. B. [www.kaputt.de](http://www.kaputt.de) oder Repair-Cafés auf der TrenntMap: [www.trenntstadt-berlin.de/map](http://www.trenntstadt-berlin.de/map)

### 3. Tauschen und teilen

Nicht alles, was alt ist, wird nicht mehr gebraucht. Verschenken oder spenden Sie Ihre Geräte z. B. online über Kleinanzeigen oder den [www.bsr.de/verschenkmarkt](http://www.bsr.de/verschenkmarkt)

### 4. NochMall shoppen

In unserem Gebrauchtwarenkaufhaus gibt's auch tolle Elektrogeräte. Oder Sie geben selbst ab, was Sie nicht mehr brauchen: [www.nochmall.de](http://www.nochmall.de)

### 5. Fachhandel

Ab einer Fläche > 400 m<sup>2</sup> ist der Fachhandel verpflichtet, beim Neukauf das alte Gerät zurückzunehmen. Kleine Elektroaltgeräte (< 25 cm Kantenlänge) werden immer zurückgenommen. Auch Baumärkte und größere Supermärkte nehmen Geräte zurück.

### 6. BSR-Recyclinghöfe

Hier können Sie bis zu 20 Elektroaltgeräte kostenfrei abgeben – auch Energiesparlampen und Leuchtstoffröhren.

### 7. BSR-Sperrmüllabfuhr

Kombiniert mit einem Sperrmüllauftrag holen wir Ihre Elektroaltgeräte ab. Bestellen Sie unter **+49 30 7592-4900** oder [www.bsr.de](http://www.bsr.de)

